

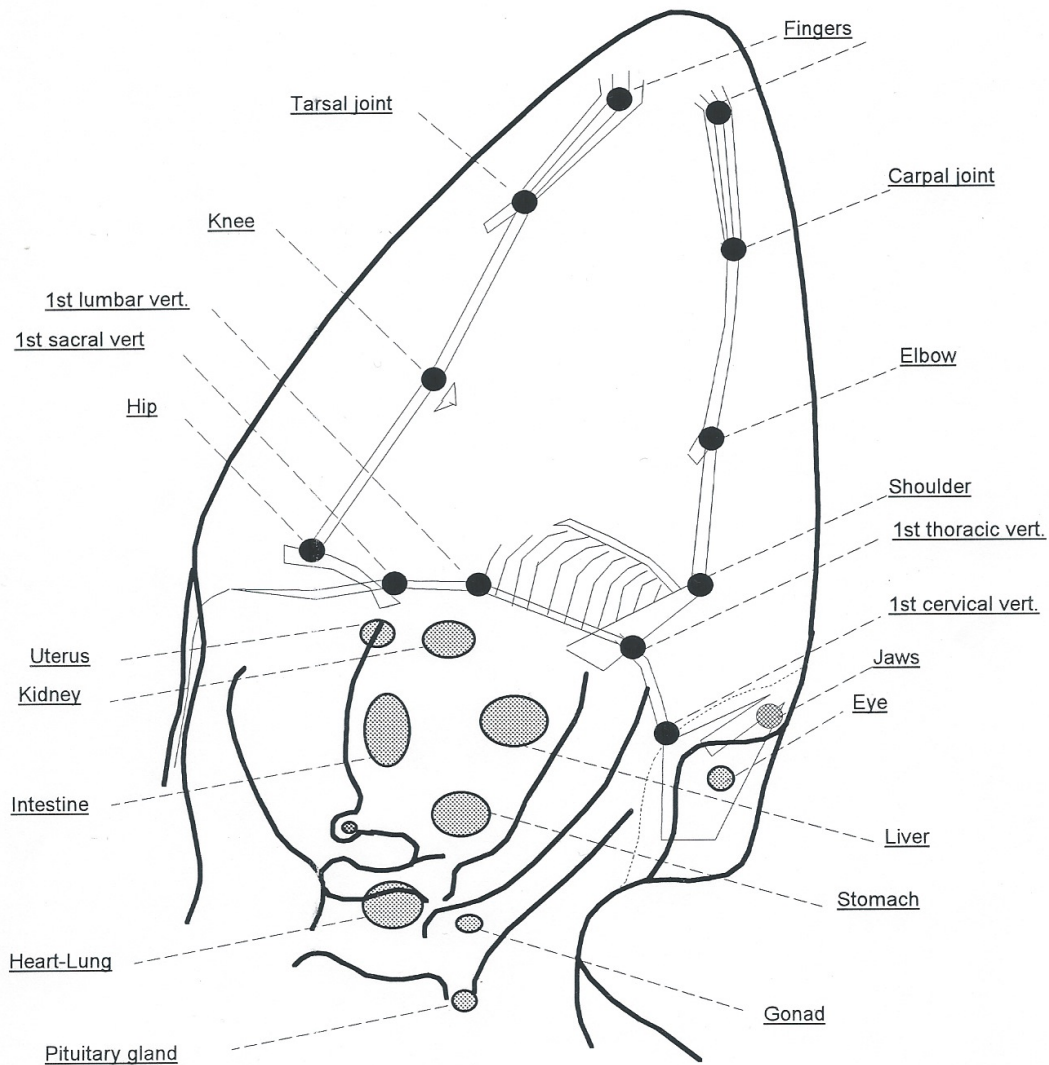
_ CARTE TOPOGRAPHIQUE DE L'OREILLE GAUCHE DU CHIEN _

Chez le chien, comme chez l'homme, on trouve le point et on le traite très facilement avec la pointe d'un stylo à bille. La réaction de défense de l'animal est nette par rapport aux points avoisinants; il est conseillé de le museler avec un cordon.

Notez que les troubles concernant la patte avant ne peuvent être traités ainsi sur les chiens dont les oreilles ont été coupées.

La carte du chat est la même, à ceci près que la surface correspondant à la patte avant s'étend sur une zone plus large (griffes rétractiles et mouvements plus complexes).

Puis



Ear acupunctured points in Dog
D.GINIAUX (1980)
 (Left ear)